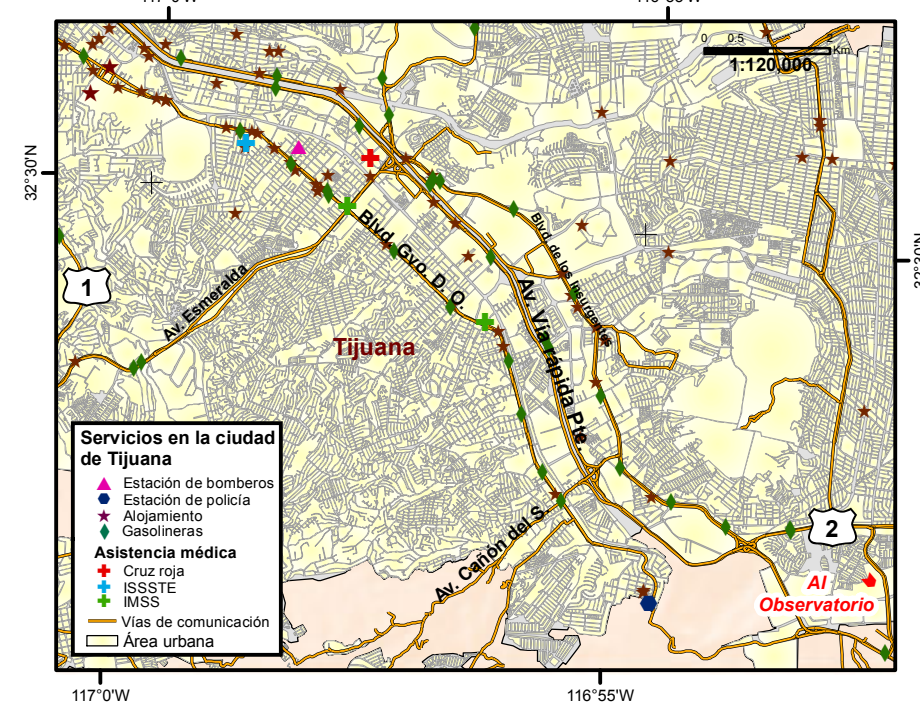
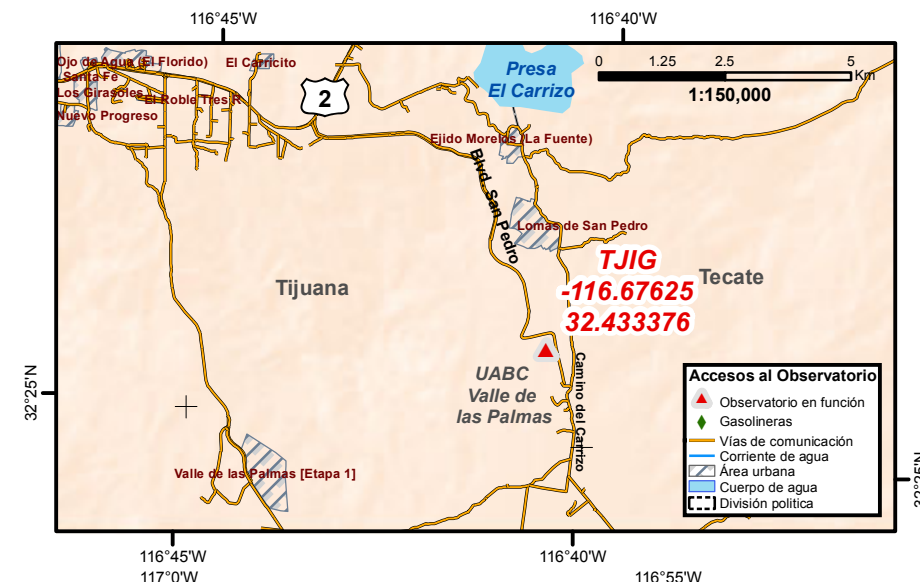
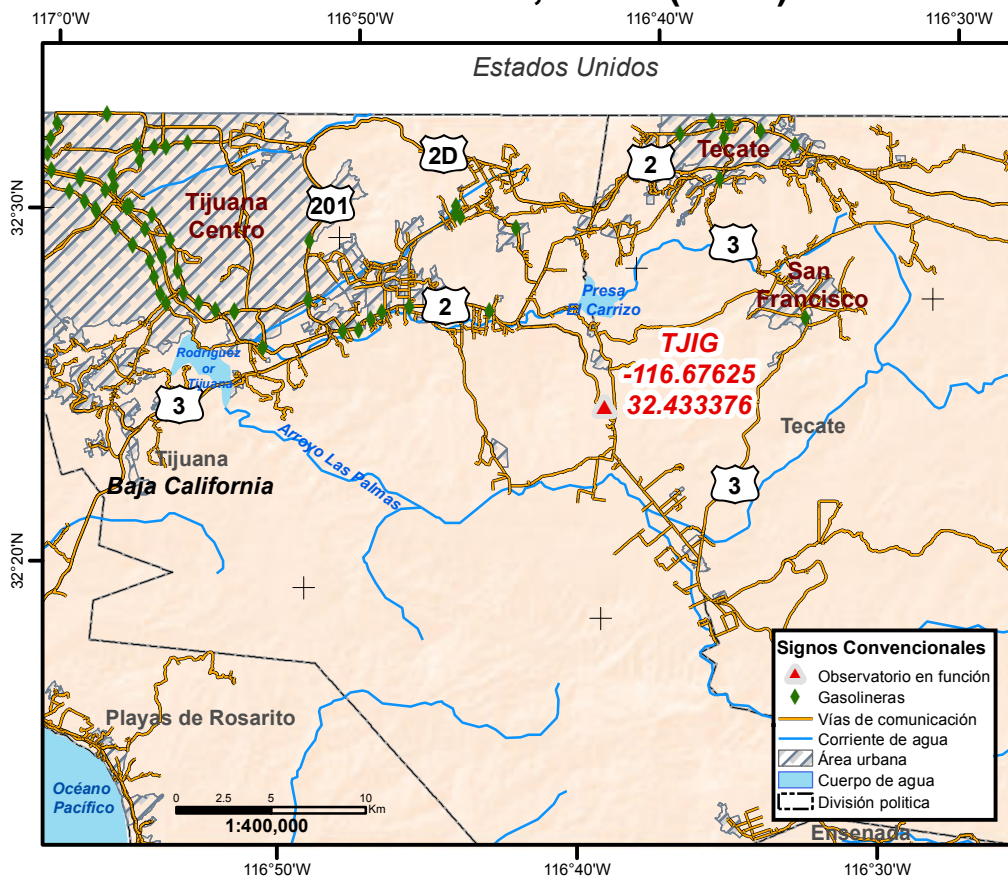


RED GRAL.- OBSERVATORIO SISMOLÓGICO DE TIJUANA, B.C. (TJIG)



*Estación de bomberos de Tijuana. Estación No. 2.- Calle baburias del mar s/n. Col. La mesa. C.P. 22105. Tel.- 52 664 622 0391.

*Policía municipal de Tijuana AC Los Pinos.- Carretera antigua a Tecate s/n. Col. Presa Rodríguez. C.P. 22124. Tijuana, B.C. Tel.- 52 664 493 0925.

*Cruz Roja mexicana, Tijuana.- Alfonso Gamboa. Esq. Enrique Silvestre, 2da. Etapa No. s/n. Zona Río, 22430. Tijuana, B. C. Tel.- 664 608 6700.

Fuentes de consulta.- Base SIG; INEGI, 2010, 2015; CENAPRED, 2017; SSN, 2017.

Proyección.- Cónica Conforme de Lambert.

Datum.- ITRF 92.